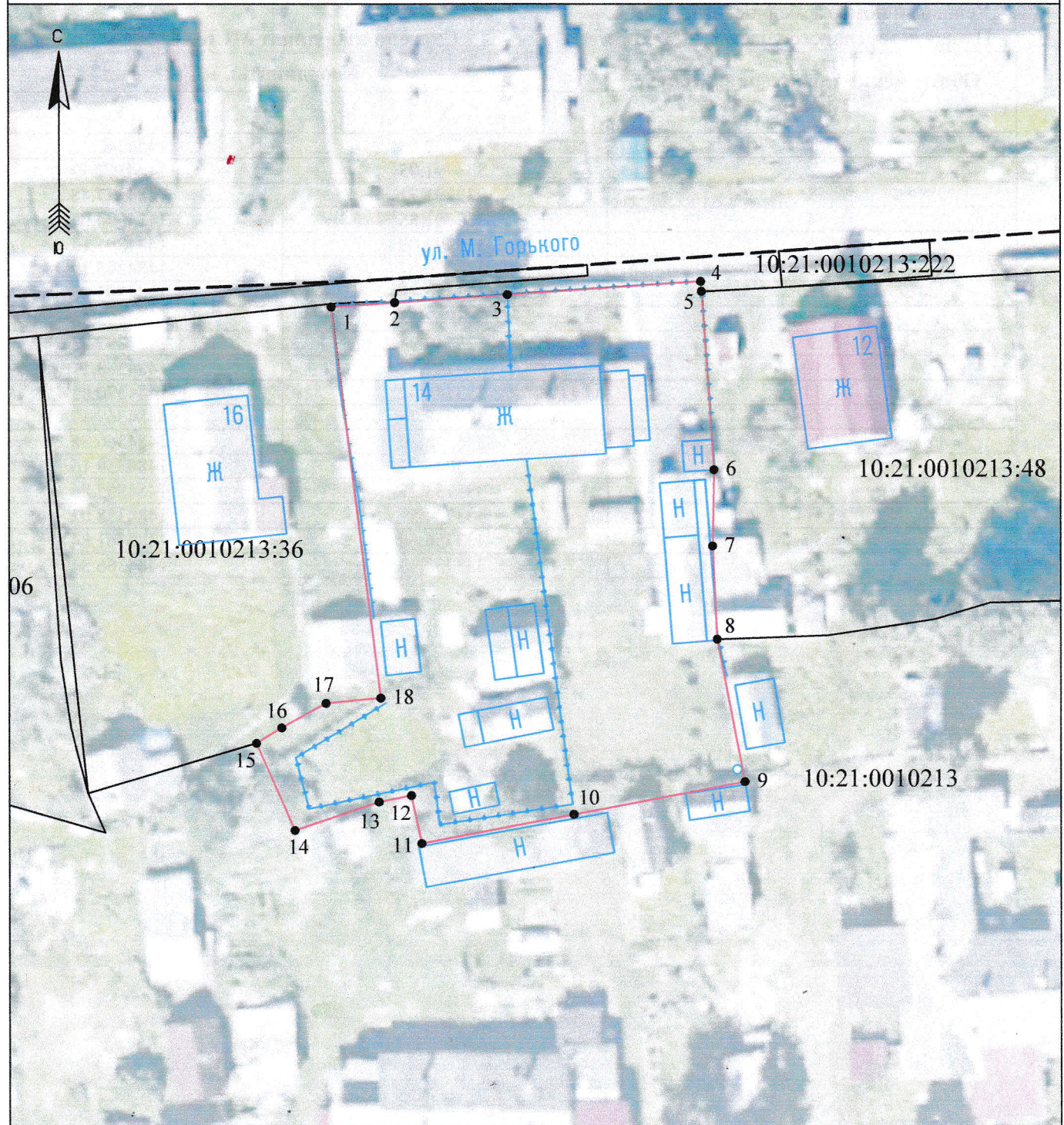


Схема расположения земельного участка или земельных участков на кадастровом плане территории

Утверждена Постановлением администрации Пряжинского национального муниципального района от _____ г. № _____

Условный номер земельного участка - _____ Площадь образуемого земельного участка 1450 кв. м.
Каталог координат приведен на обороте листа, система координат МСК-10, зона 1



Условные обозначения:

Масштаб 1: 500

- 123 - исходные, измененные и уточняемые земельные участки
- 123/3У1 - земельные участки образованные путем раздела или выдела
- 3У1 - земельные участки образованные путем перераспределения, а также образованием из земель государственной или муниципальной собственности
- 123/5 - существующая часть земельного участка
- 123/4зУ1, 123/3У1/4зУ1, 3У1/4зУ1 - образованная часть земельного участка
- 1 - обозначение характерных точек границ земельных участков и их частей, местоположение которых не изменилось или было уточнено в результате кадастровых работ
- Н1 - обозначение новых характерных точек границ земельных участков и их частей
- 1 - обозначение прекративших существование характерных точек границ земельных участков и их частей
- — — — — - границы кадастрового деления
- — — — — - существующая часть границы, имеющиеся в ЕГРН сведения о которой достаточны для определения ее местоположения
- — — — — - вновь образованная часть границы, сведения о которой достаточны для определения ее местоположения
- 123 - прекратившие существование исходные земельные участки
- 123/4 - прекратившие существование части земельных участков
- Т/п1 - обозначение территорий, включаемых в состав земельных участков, образуемых в результате перераспределения земель, находящихся в государственной или муниципальной собственности, и земельных участков
- 123/п5 - обозначение частей исходных земельных участков, включаемых в состав земельных участков, образуемых в результате перераспределения таких земельных участков
- 10:21:0010101 - обозначение кадастрового квартала

**Схема расположения земельного участка или земельных участков
на кадастровом плане территории**

Условный номер земельного участка

Площадь земельного участка **1450 кв.м.**

Система координат МСК-10

Обозначение характерных точек границ	Координаты, м	
	X	Y
1	333790.68	1484362.33
2	333791.05	1484367.79
3	333791.72	1484377.48
4	333792.85	1484394.06
5	333792.00	1484394.13
6	333776.67	1484395.19
7	333770.18	1484395.06
8	333762.15	1484395.44
9	333749.94	1484397.83
10	333747.12	1484383.11
11	333744.62	1484370.05
12	333748.75	1484369.17
13	333748.20	1484366.38
14	333745.74	1484359.16
15	333753.27	1484355.86
16	333754.59	1484358.02
17	333756.68	1484361.84
18	333757.13	1484366.54

КОПИЯ ВЕРНА

*Францеза мотел феодал
Исследования рудники Земель
10:21.001.0213
1000 руб*



**СПЕЦИЈАЛНИСТ 1 РАЗРАДА ОУДЕЛА
ЗЕМЛЕУСТРОЈАВА, МОНИТОРИНГА
ЗЕМЕЉИ, КАДАСТРА И ОЦЕНЈИ
НЕКРЕТНОСТИ, ГЕОДЕЗИЈИ И
КАРТОГРАФИЈИ ПРОВЕЊА А.И.
08.05.2018**

